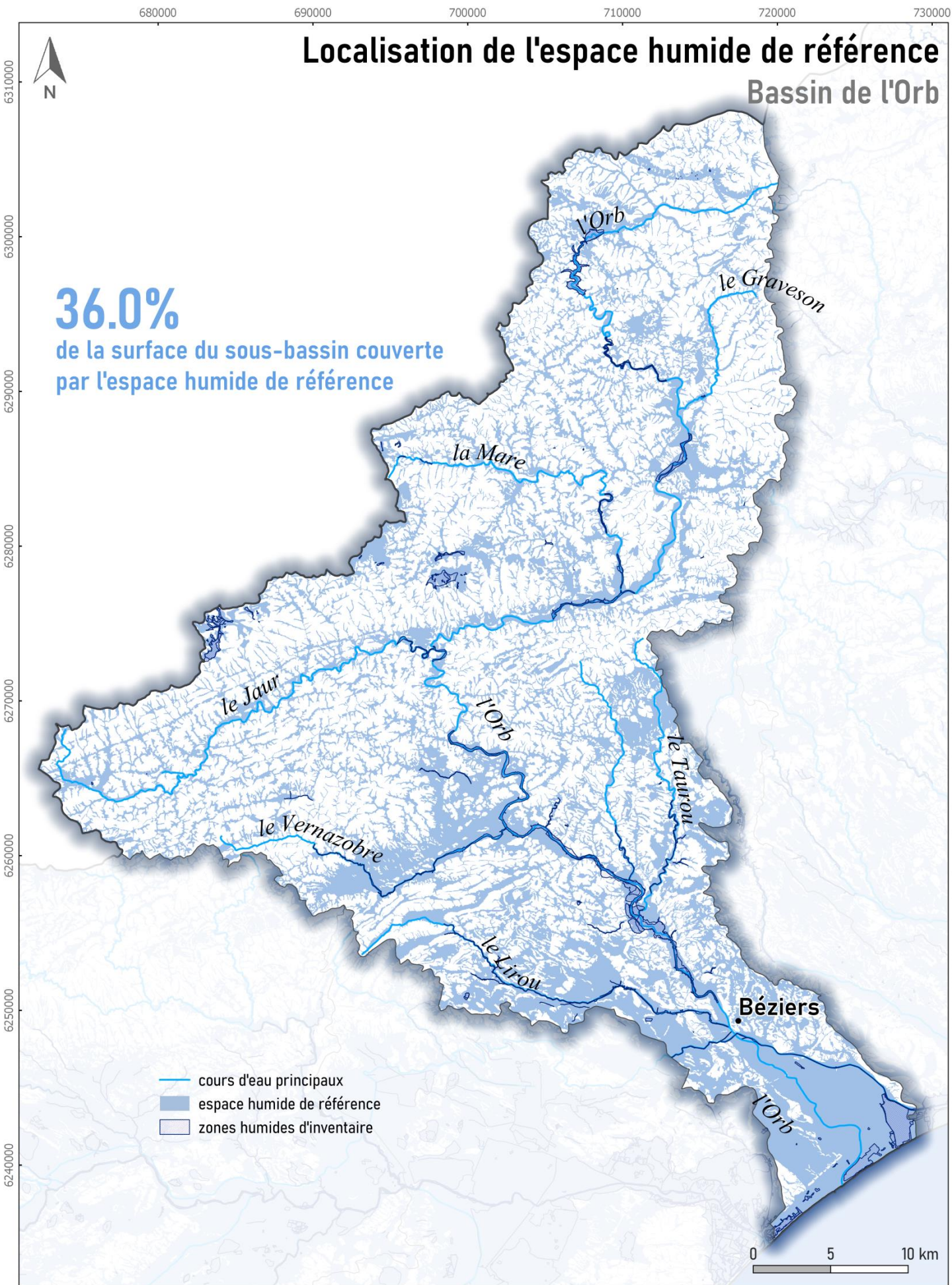


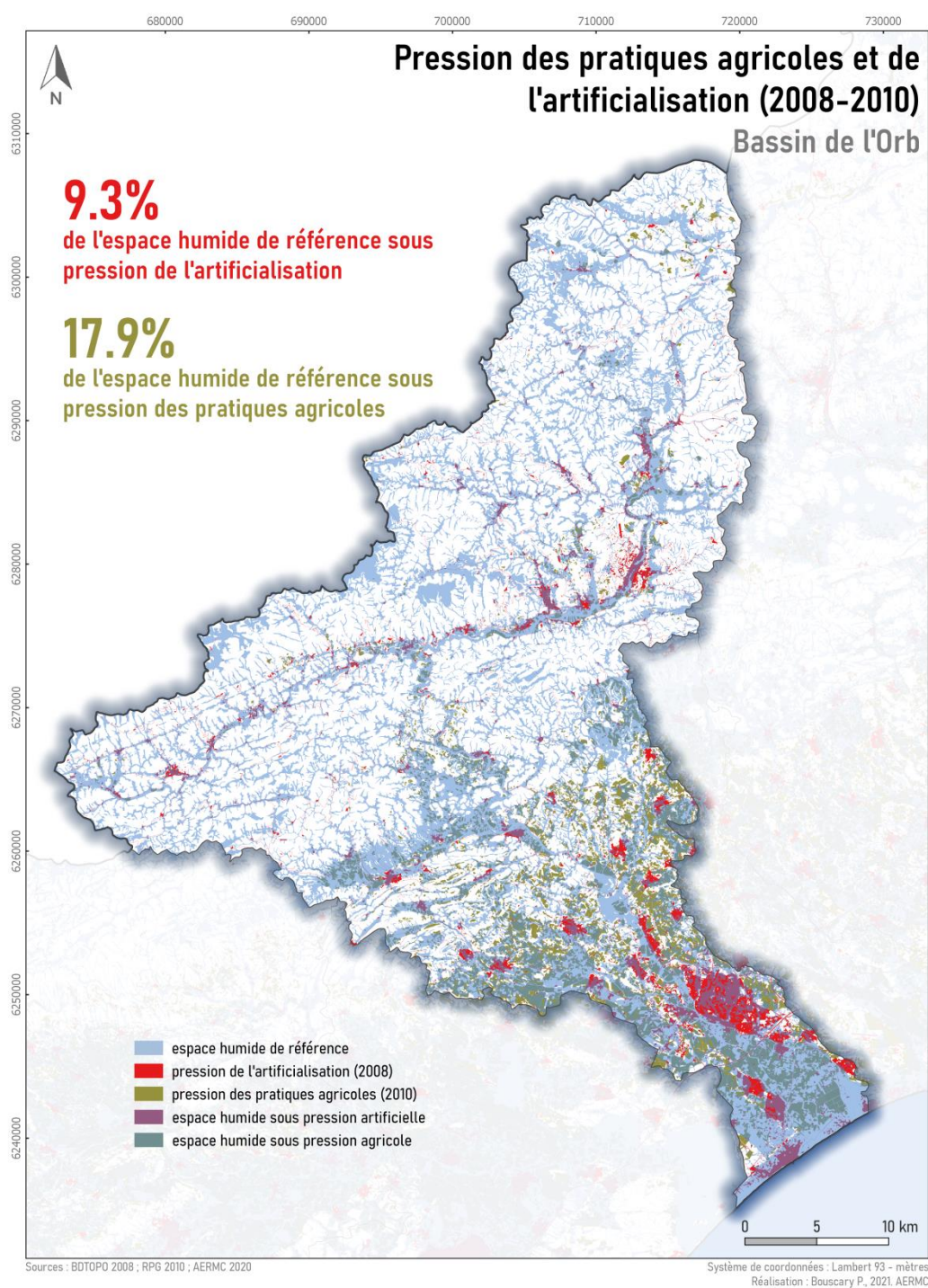
Localisation de l'espace humide et des pressions associées dans le bassin versant : Orb (CO_17_12) :



Sources : DREAL Occitanie ; AERMC 2020

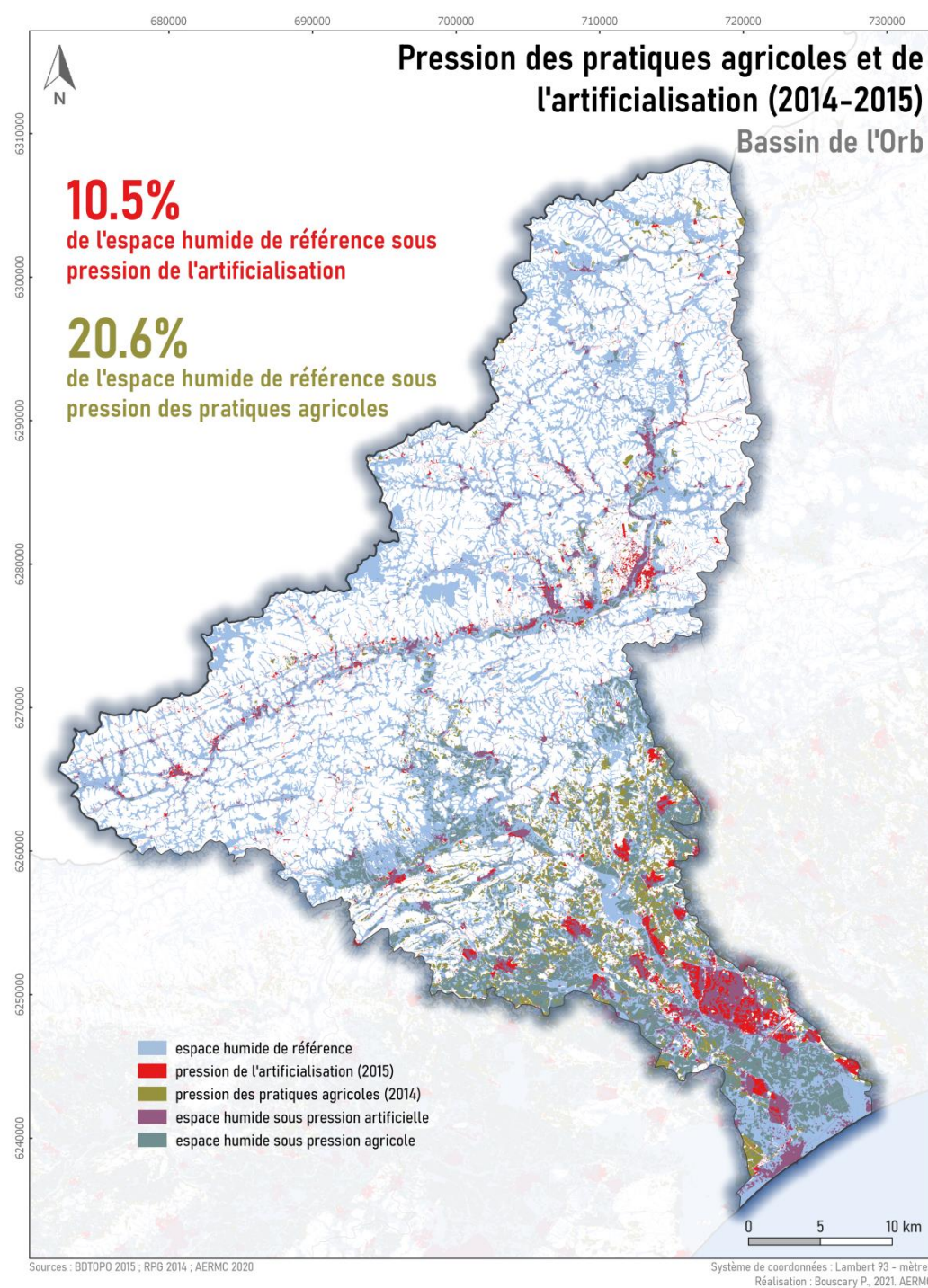
Système de coordonnées : Lambert 93 - mètres
Réalisation : Bouscary P., 2021. AERMC

Superficie du sous bassin	158445,7 ha
Superficie de l'espace humide de référence	57030,4 ha
Écorégions dans le sous bassin	<ul style="list-style-type: none">- N°13 : Massifs de Caroux et de l'Espinouse- N°19 : Plaines de l'Aude et de l'Hérault- N°45 : Garrigues subcévenoles- N°55 : Avant-monts du Languedoc
Commentaires	Plateaux sur altérites, tourbe et gneiss en tête de bassin (plateau du Caroux, plateau du Somail, replats des monts d'Orb) ; vallée de l'Orb et plaine alluviale de l'Orb en aval ; nappes de Pardailhan sur flysch et grès ; plaines limoneuses et molassiques (Puisserguier, Maureilhan) ; complexe de mares, étangs et prés salés de la façade maritime (les Drilles, les Orpellières, la grande Maïre) ; nombreux fonds de vallons encaissés.



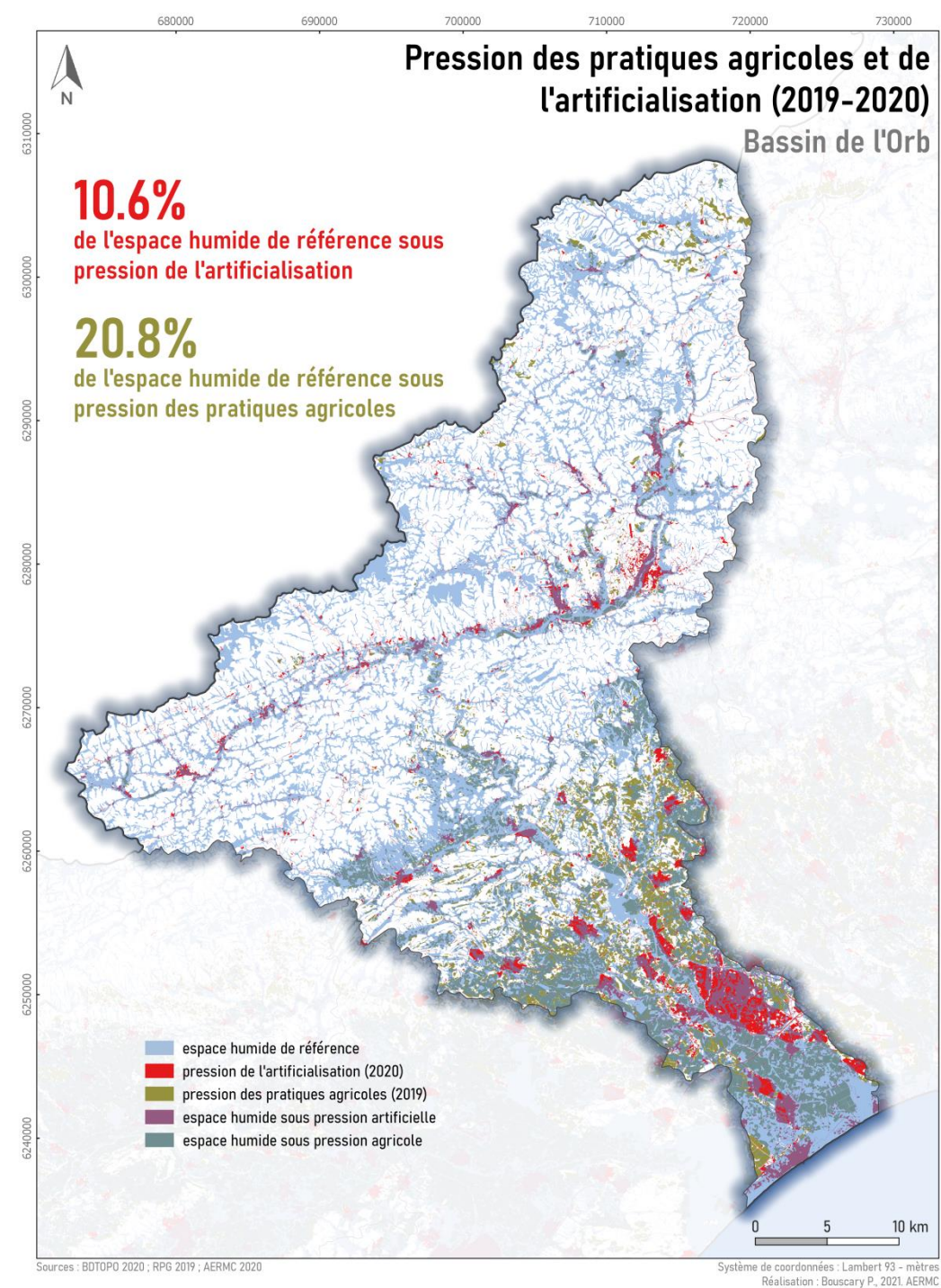
5.8% du bassin sous pression de l'artificialisation

10.0% du bassin sous pression des pratiques agricoles



6.5% du bassin sous pression de l'artificialisation

11.4% du bassin sous pression des pratiques agricoles



6.6% du bassin sous pression de l'artificialisation

11.7% du bassin sous pression des pratiques agricoles